

# グリーンバレー・エステイト(GE) 物件概要



## 物件概要

1ユニット = 10,000.00カナダドル

1エーカー = 100,000.00カナダドル

グリーンバレー・エステイトは、  
オンタリオ州ロンドン市に所在する  
約93エーカー(約11万坪強)規模の住宅分譲に適した優良物件



① グリーンバレー・エステイト (GE)



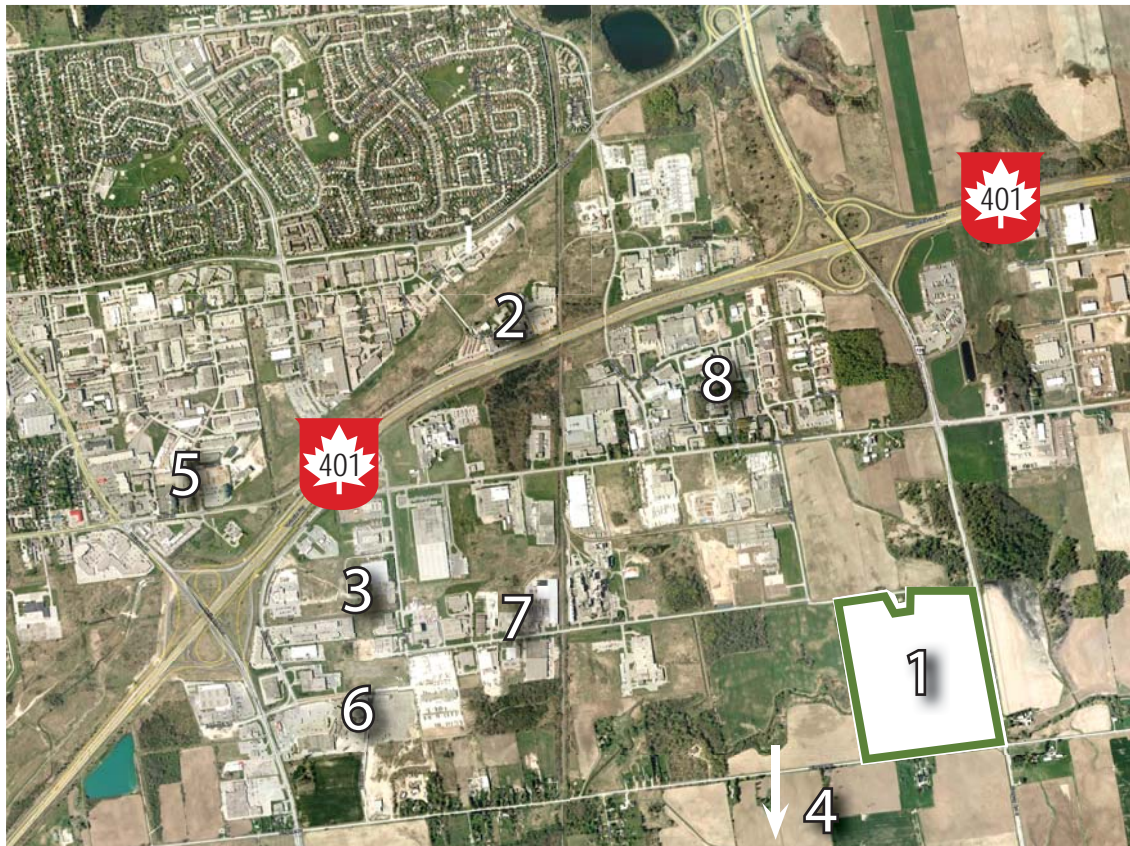
2. 食品物流センター



3. 消費者向け製品



4. ゴルフ場



5. ホテル



6. ショッピングモール



7. 酒類物流センター



8. ソフトドリンク物流



**DISCLAIMER:** The information contained in this document is for information purposes only. It is not an offer to sell securities or other instruments, nor a solicitation of an offer to buy securities or other instruments. This material may not be reproduced or distributed to any other person or incorporated in any way into another document or other material without the prior written consent of TSI International Group.



# プロジェクトの目標

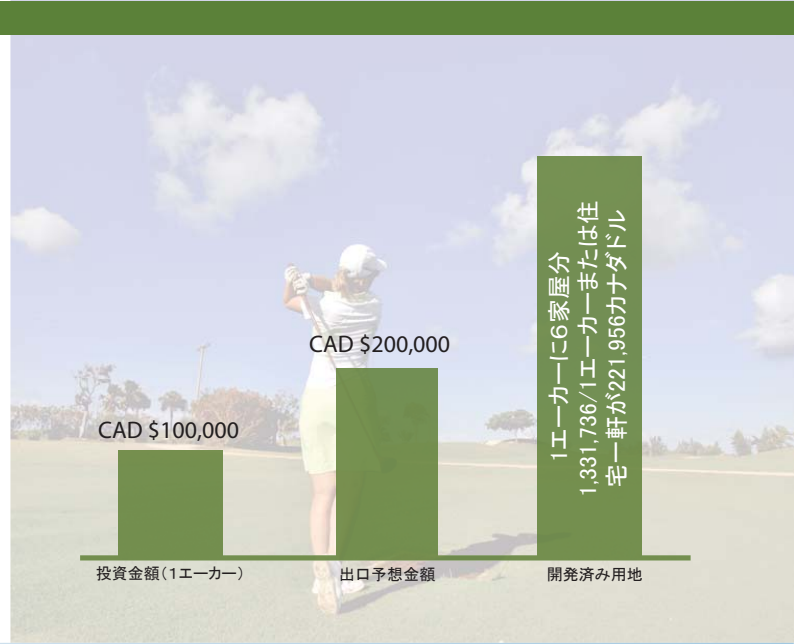
A: 4-7年以内に、物件の開発コンセプトを完成させ、分譲地開発計画の承認を取り、物件の売却を完遂する

B: 上記の期間中に、物件の価値を最低でも2倍に上げること

この目標は、このロンドン地域内における新築住宅販売価格221,956カナダドルからみて、現実的である。

出典: <http://www.lstreb.com/Statistics/2010/May/Market.pdf>

\*based on London St. Thomas Association of Realtors(LSTAR) Market Research



## プロジェクト概要

物件の広さ	93エーカー
現在の利用区分	農地
利用計画内訳	産業用地(10%) 住宅地(90%)
都市境界線	外
「成長しゆく地域」計画適合性	無
緑地保護地域条例	準拠
標準宅地面積(一戸あたり)	464.5平米
標準宅地価格(一戸あたり)	33,000 カナダドル
新築住宅販売価格	221,956カナダドル
トロント都市圏(GTA)まで	120分
ナイガラの滝まで	115分
デトロイトまで	120分
バッファローまで	120分

\*based on London St. Thomas Association of Realtors(LSTAR) Market Research



## 物件概要

グリーンバレー・エステイトは、ハイブリ・アベニューに沿って一世帯家族用の住宅地、及び10%は商業開発地域になるよう計画されています。この開発地は、すぐ南にハイウェイ401号線があり、既存の産業地や住宅、商業用地が近くにあります。

現在地域分地図

